

OFFRE DE SERVICES



MAUD (Matériaux et Applications pour une Utilisation Durable)

SIRET : 51199162200016 APE : 9499Z

Parc Scientifique de la Haute Borne, 5 rue Héloïse, 59650 Villeneuve d'Ascq

Tél : 03.20.34.54.80 - Fax : 03.20.59.02.47 - Email : contact@polemaud.com

www.polemaud.com

NOTRE MISSION

Le pôle **Matériaux & Applications pour une Utilisation Durable (MAUD)** a été créé en 2005 pour augmenter la compétitivité des entreprises françaises par l'innovation en **rapprochant donneurs d'ordres, fabricants, centres techniques et laboratoires autour de projets collaboratifs innovants et respectueux de l'environnement.**

Le pôle MAUD **accompagne les projets R&D** de la phase d'émergence, de montage de projet jusqu'à l'accès aux financements privés et publics, **sert d'interface entre les organismes** de financement public, les entreprises et les laboratoires et **garantit la qualité des projets** par l'attribution d'un label.

Le pôle MAUD s'appuie sur plusieurs réseaux d'acteurs de l'innovation à l'échelle régionale, nationale et internationale.



A ce jour :

120 projets suivis,
54 projets labellisés dont
38 financés pour un
montant d'aides publiques
levées de 19 M€ et pour
un investissement des
entreprises de 30 M€

NOS DOMAINES D'ACTIVITE

Notre cœur d'activité : les **matériaux** (verre, céramique, polymère, plastique, biosourcés, papier, carton, métal, bois), **la chimie et la chimie verte.**



Nos 4 marchés clés :

- **Arts de la table,**
- **Emballage/packaging**
- **Industries graphiques**
- **Filières du Plastique Végétal**



NOS CHAMPS THEMATIQUES

- **Les matériaux multifonctionnels :**
Maîtrise des propriétés et des fonctions des matériaux
Ex. : Matériaux barrières, allégement, décoration, design sensoriel, traçabilité, ...
- **Les matériaux éco-conçus :**
Formulation et conception de matériaux à faible impact environnemental
Ex. : Eco-conception, substitution éléments réglementés, recyclabilité, ...
- **Les matériaux biosourcés :**
Synthèse et transformation des matériaux issus de ressources renouvelables
Ex. : Matériaux biosourcés, polymères naturels, bioplastiques, ...
- **Les procédés performants et technologies propres :**
Efficacité énergétique et procédés alternatifs
Ex. : Réduction émissions, intensification, prototypage rapide, modélisation, ...

AVANTAGES ADHERENTS

Etre adhérent au pôle MAUD, c'est :

- **Etre accompagné** dans votre projet
- **Intégrer un réseau** et nouer des partenariats
- **Accéder à des financements** publics et privés
- **Obtenir un label** qui garantit la qualité de votre projet
- Participer à des **ateliers thématiques et des formations**
- Recevoir des **entrées gratuites ou à des tarifs préférentiels** aux salons, congrès, colloques nationaux et internationaux
- Etre informé de l'actualité via notre **lettre d'informations trimestrielle**
- Bénéficier des partenariats du pôle avec notamment l'ADIT, l'ARIST, EURALIA etc.
- Accéder à notre **espace collaboratif** sécurisé via internet
- **Accéder à notre offre ADVISE®** (Aide au Développement par la Veille et l'Intelligence Stratégique et Economique)



Le Pôle MAUD a choisi, au travers de son offre **Advise®**, d'encourager la **mise en œuvre d'une démarche d'intelligence économique et stratégique** auprès de ses adhérents en leur fournissant les compétences et les outils nécessaires.

Advise® met à disposition des adhérents des outils de veille, des newsletters, des bulletins de veille brevets, des offres de formation et un accompagnement personnalisé et approfondi via différents packs : Silver, Gold et Premium.

Montant des cotisations en TTC	Effectif					
	1 à 19	20 à 49	50 à 99	100 à 249	250 à 499	500 et +
PME/PMI et Industries (selon effectif de la business unit)	299€	598€	1 196€	1 794€	3 588€	5 980€
Universités, Ecoles, Centres de formation	598€		1 196€	2 392€		
Laboratoires, Instituts de recherche, Centres techniques	598€		1 196€	2 392€		
Associations, autres organismes (agences économiques, syndicats professionnels...)	1 196€					
Membre bienfaiteur (pers. physique)	100 €					

NOS ADHERENTS

87 membres nous font confiance (chiffres 2010) :

AMIGRAF, ANGELINI, APIM, APM, ARC INTERNATIONAL, ARTESIENNE, ATT, AVENIR TECHNICS, B2M ACHATS ++, BPN, C&D, CALOONE, CARTONNERIE DE GONDARDENNES, CASCADES SA – RDM BLENBECQUES, CCI BETHUNE, CCI GRAND LILLE, CEIS, CETA, CIEL / TLM, CITC EURARFID, CNRS, CREPIM, CTP, CVP, DEPREZ, DESCHAMPS D&G, DVI, EIPC LONGUENESSE, ENS DES MINES DE DOUAI, ENSC LILLE, ETI-CEDRES INDUSTRIES, ETINORD, EUROP STOCK SERVICES, FACE NORD, FEDERATION CHEVREUL, FLEURY MICHON, FRED&FRED, GALLOO PLASTICS, GEN'ETIQ, GLINEUR & Cie, GLOBAL VISION COUNCIL, GTI PROCESS – MADER Composite, HARRY PLAST, HEI, HENRY, ID3D, IER GRAPHIC, IFTH LILLE, IMS PARTNER, INDELEC, INRA LILLE – LGPTA, INRIA, IUT ST OMER/DUNKERQUE – LONGUENESSE, IUT UNIVERSITE D'ARTOIS – BETHUNE, LABORATOIRES ANIOS, LBE INTERACTIV, LMP, MALENGE GRAPHIC, NFID, OSYRIS R&D, PAGORA, PASTOUR, PLAGE HOLDING, PLAGE SA, PRINT FORUM, ROQUETTE FRERES, ROUE, SAVERGLASS, SEALOCK, SHIRKA, SICAL, SIMON DUTRIAUX, SINAPTEC, SPICG-UNIC, STE ARLESIENNE VINYL, SYNDICAT PAPIER-CARTON NORD, UCCS, UIC, UNIPACKAGING, UMET, LASIR, MSAP, CMF, UNIVERSITE DE LILLE 1, WIPAK, WOELFFLE



LEURS TEMOIGNAGES

« Le pôle de compétitivité MAUD est pour l'entreprise FRED & FRED® un apport de performance et d'innovation ! Le pôle MAUD favorise les échanges entre entreprises, nous avons récemment mené à bien une opération de coloration difficile du verre en un temps record. » **Frédéric Remaud, Directeur Général FRED & FRED®**

« Formidable catalyseur de projets innovants, le Pôle Maud nous permet de lancer de nouveaux projets et également d'intervenir sur d'autres. Au-delà de la disponibilité et du professionnalisme de son équipe, le Pôle Maud est pour nous le partenaire idéal de nos projets collaboratifs en apportant expertise, connaissance du tissu économique et académique ainsi qu'une aide financière et logistique [...]. »

Anthony Beaudier, Responsable Développement GLOBAL VISION

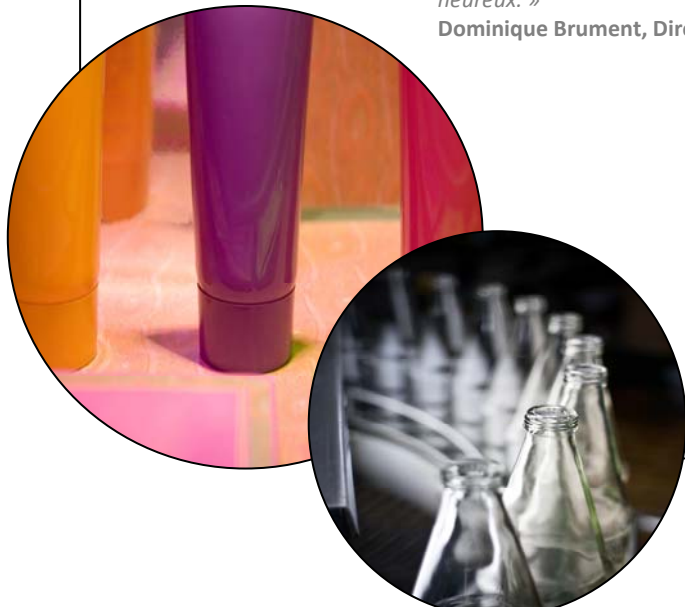
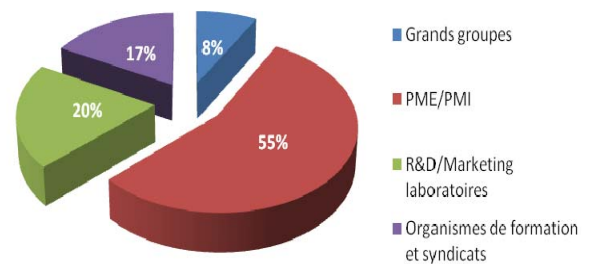
« Avec le pôle MAUD, nous avons voulu, avec quelques grandes et petites entreprises de la région, nous donner les moyens de lancer des développements en commun et d'en confier la recherche à des équipes conjointement avec des grandes universités ou centres de recherches régionaux. Cinq années ont passé, et nos premiers produits sont sur le point de voir le jour. Nous en sommes très heureux. »

Dominique Brument, Directeur Général SICAL Groupe ROSSMANN

« Intégrer le pôle de compétitivité est stratégique pour l'avenir de notre entreprise; il nous permet d'être en réseau localement pour agir globalement avec pour objectif de développer l'entreprise par l'innovation. Il nous permet de nous réinventer par la coproduction des adhérents. »

Jean-Michel Lehemre, CVP

Répartition de nos adhérents en 2010



NOS PARTENAIRES

Veille intelligence économique :



Eco-conception – Design - Analyse cycle de vie :



Chimie du végétal :



Pôles de compétitivité et d'excellence :



International :

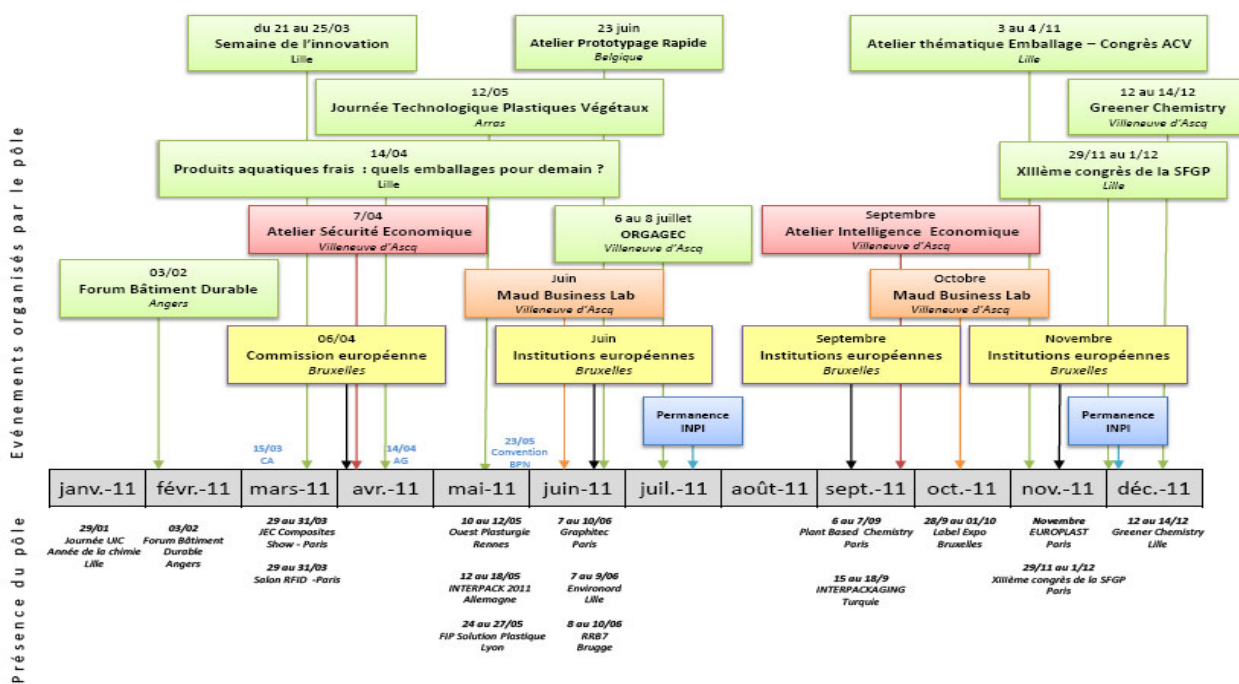


Technique - Marketing- Innovation :



Institutionnels et financeurs :





NOTRE EQUIPE

Directeur Général :



Olivier VARLET
contact@polemaud.com
Tél : 03 20 34 54 80

Assistante de direction :



Nelly DELMOTTE
nelly.delmotte@polemaud.com
Tél : 03 20 34 54 80
Fax : 03 20 59 02 47

Contacts projets :



Anne-Valentine DUFFRENE
anne-valentine.duffrene@polemaud.com
Tél : 03 61 76 02 40

Contact communication :

communication@polemaud.com
Tél : 03 61 76 02 41



Eric STANIEK
eric.staniek@polemaud.com
Tél : 03 61 76 02 43

Contact veille et intelligence économique :



Anne-Violaine DEPREUX
anne-violaine.depreux@polemaud.com
Tél : 03 61 76 02 44

Contact Europe & International :



Johanne LIEVIN
johanne.lievin@polemaud.com
Tél : 03 61 76 02 45

Gouvernance

Président :

Xavier IBLED, Arc International et CCI GL

Vice-Président :

Jean-Marc LEFEBVRE, CNRS et Institut Chevreul

Trésorier :

Michel SERPELLONI, Roquette

Secrétaire :

Jean-Claude DURIEZ, Ecole des mines de Douai