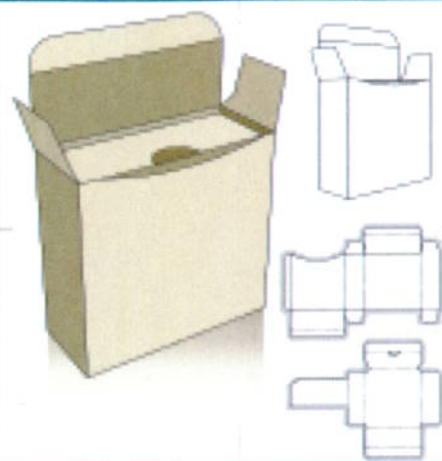


# Pôle Maud

## L'innovation dans l'emballage

Créé en 2005, situé à Villeneuve d'Ascq, le Pôle de compétitivité MAUD (Matériaux et Applications pour une Utilisation Durable) produit du développement économique par l'innovation dans les domaines de la chimie et des matériaux.

© Fotolia



Le Pôle MAUD cible trois marchés clés : les industries graphiques, les arts de la table et l'emballage. Avec une croissance mondiale supérieure à 2 %, des perspectives de développement sont possibles pour les fabricants d'emballage et de machines de la région Nord-Pas de Calais, 3ème région en France en termes d'effectifs et 1ère région des emballages en papier-carton devant Poitou-Charentes. Le plastique domine, suivi de très près par le papier-carton, puis le verre et le métal. 86 établissements emploient 7200 salariés pour un chiffre d'affaires de 2 milliards € HT.

L'enjeu est de rapprocher donneurs d'ordre industriels, nombreux en cette région (BONDUELLE, AUCHAN, LA REDOUTE, ALCAN, CROWN, ...), PME et laboratoires de recherche.

Les deux projets phare actuels sont MATBAR (MATériau BARrière : un carton monomatériau recyclable et biodégradable pour l'alimentaire) et DECARTE (DEveloppement de CARTon Electronique, pour réduire le coût unitaire d'application d'un TAG RFID).

### Contact :

**PÔLE DE COMPÉTITIVITÉ MAUD**  
Annick Hagneré,  
chargée de communication  
Parc Scientifique de la Haute Borne  
5, rue Héloïse  
59650 Villeneuve d'Ascq  
Tél : 03.61.76.02.41  
[www.polemaud.fr](http://www.polemaud.fr)